

TŁUMIKI ELASTYCZNE CONNECTDEC™ DEC International®

wersja 2022_05



OPIS PRODUKTU

1-metrowe tłumiki CONNECTDEC™ typu Non-woven, które dzięki elastycznej konstrukcji umożliwiają zastosowanie ich w instalacji zamiast kształtek typu kolana.

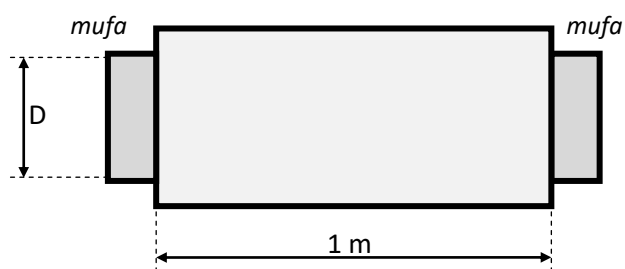
Tłumiki Non-Woven charakteryzuje doskonałe tłumienie dźwięku, szczególnie w zakresie niskich częstotliwości. Zewnętrzna powłoka wykonana jest w postaci płaszcza aluminiowego wzmocnionego włóknem szklanym. Wewnętrzny kanał wykonany ze specjalnej włókniny polipropylenowej Non-woven wykazuje właściwości hydrofobowe (odpycha cząsteczki wody). Przestrzeń została wypełniona materiałem dźwiękochłonnym o grubości 50mm. Tłumiki wyposażone są w metalowe (ocynk) króćce połączeniowe typu mufa/mufa (Female-Female).



Zastosowanie tłumików ogranicza hałas jaki może wytworzyć pracująca centrala, bądź ruch powietrza w kanałach. Montowane są na kanałach wentylacyjnych w kanale głównym, bądź też w odgałęzieniach – tam, gdzie wymagane są szczególne warunki akustyczne.

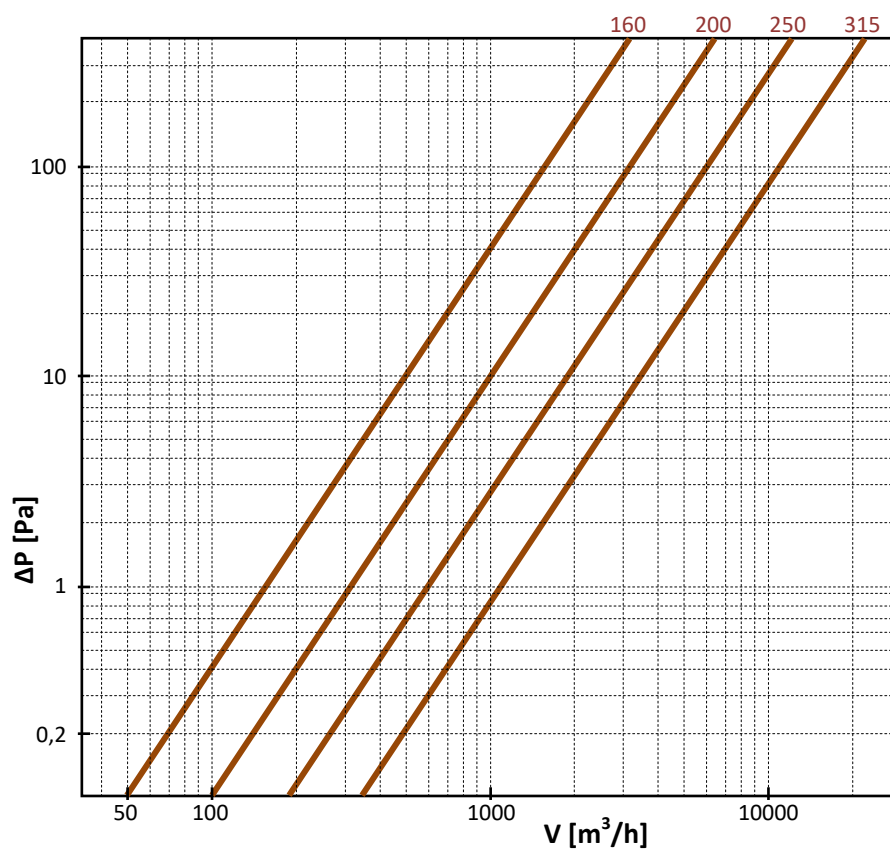
DANE TECHNICZNE

Producent / Kraj pochodzenia:	DEC International / Holandia
Grubość izolacji:	50 mm
Długość tłumika:	1 m
Zakres temperatur pracy:	-30 °C ÷ 140 °C
Maksymalne ciśnienie robocze:	2000 Pa
Maksymalna prędkość powietrza:	10 m/s
Typ połączenia:	mufa/mufa (Female/Female)
Opór cieplny R:	1,3 m ² K/W



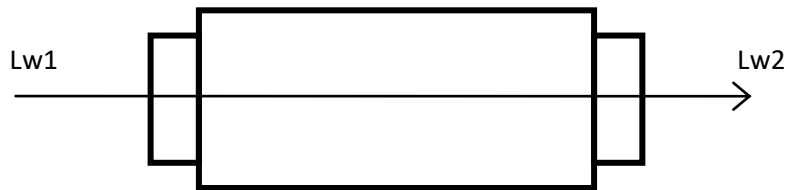
DOSTĘPNE WYMIARY TŁUMIKÓW			
	Ød [mm]	D [mm]	Tol. [mm]
Tłumik kanałowy 160	160	160,6	+0 ; -0,6
Tłumik kanałowy 200	200	200,7	+0 ; -0,7
Tłumik kanałowy 250	250	250,8	+0 ; -0,8
Tłumik kanałowy 315	315	315,9	+0 ; -0,9

Strata ciśnienia na prostym odcinku tłumika

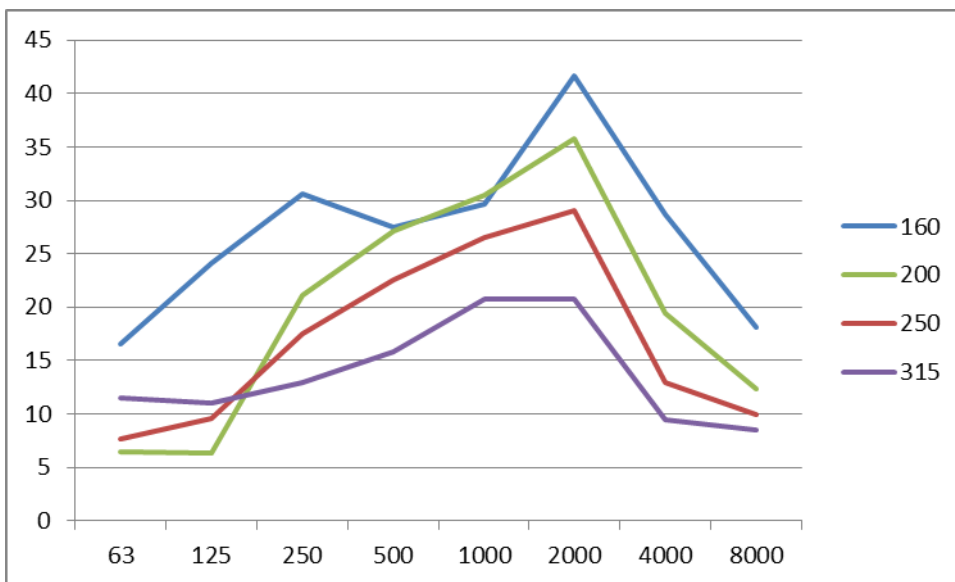


TŁUMIENIE AKUSTYCZNE

Tłumienie to różnica między poziomem mocy akustycznej przed i za tłumikiem zgodnie z EN-ISO 7235:2003.



Tłumienie 1/1 oct. [dB]									
Tłumik	63Hz	125Hz	250Hz	500Hz	1000Hz	2000Hz	4000Hz	8000Hz	Średnie tłumienie
160 mm	16,5	24,1	30,6	27,5	29,6	41,7	28,7	18,1	32
200 mm	6,5	6,3	21,1	27,1	30,5	35,8	19,4	12,3	29
250 mm	7,7	9,6	17,5	22,5	26,5	29	13	10	20
315 mm	11,5	11	13	15,8	20,8	20,8	9,5	8,5	15



SPOSÓB MONTAZU

1. Zamontować tłumik na kanale wentylacyjnym.

Tłumik musi być zamontowany szczelnie w sposób uniemożliwiający jego przypadkowe zsunięcie.

Połączenie kanału z tłumikiem zaizolować w celu zmniejszenia strat ciepła.



2. Rozciągnąć tłumik układając go między kanałem, a króćcem centrali.

Tłumik jest elastyczny dlatego może pełnić rolę elastycznego łącznika centrali w instalacji.

Zagięcie tłumika znacznie poprawia jego zdolność tłumienia akustycznego, zwiększa również opory przepływu (strata ciśnienia).

Min. promień gięcia tłumika:

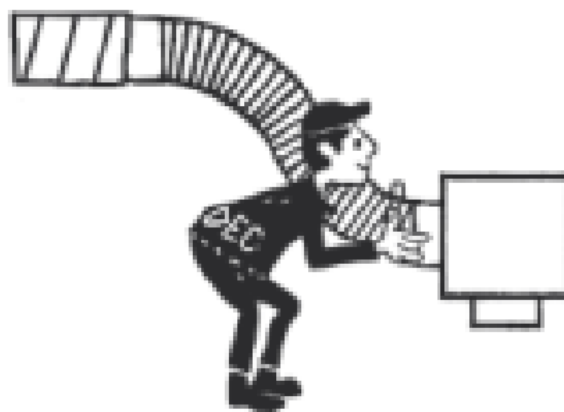
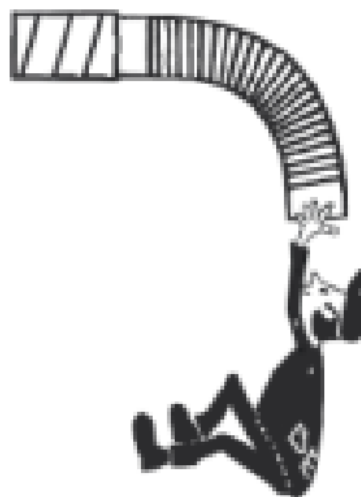
$1 \times \varnothing + 25\text{mm}$

3. Podłączenie tłumika do króćca centrali wentylacyjnej MISTRAL.

Tłumik musi być zamontowany szczelnie w sposób uniemożliwiający jego przypadkowe zsunięcie.

Dokładnie zaizolować połączenie tłumika z króćcem centrali w celu zmniejszenia strat ciepła.

UWAGA – niedokładne zaizolowanie może spowodować powstanie mostka cieplnego i w niesprzyjających warunkach wykroplenie i szronienie w tym miejscu.



W przypadku jakichkolwiek pytań, wątpliwości, sugestii lub niezrozumienia niniejszej instrukcji prosimy o kontakt na adres: serwis@pro-vent.pl